

¡Atención Artistas!

MAESTROS/AS DE LAS ESCUELAS PÚBLICAS DE WISCONSIN:

Durante los últimos cuatro años, los visitantes de nuestro vestíbulo han quedado impresionados por el excelente trabajo realizado por alumnos/as de las escuelas públicas de Wisconsin y estamos felices de mostrar su talento

Para nuestro sexto concurso anual, estamos emocionados de anunciar nuestro nuevo tema: ¡Sé Tú!

iSÉ Tú!

PAUTAS DE ILUSTRACIONES:

En 2021, estamos aceptando piezas de arte que se enfocan en enriquecer vidas a través de la diversidad y la inclusión. A través del arte celebremos lo que nos hace únicos/as a cada uno/a de nosotros/as. Lo que podría ser:

- Tu estilo de arte único.
- Un atributo que te hace único/a.
- Algo que te enorgullece de quien eres.

PREMIOS:

Gracias a nuestro generoso donante, habra diez finalistas que podrán ganar un premio de \$500, y un ganador del gran premio "Best in Show" que podrá ganar un premio de \$1,500. Las participaciones serán evaluadas por un panel de jueces seleccionados por WEA Member Benefits.

¿QUIÉNES PUEDEN PARTICIPAR EN EL CONCURSO?

Alumno/as que estén inscritos en los grados K-12 de una escuela pública de Wisconsin al momento en el que la obra de arte sea presentada. Todo el trabajo deberá un ser trabajo original del alumno/a.

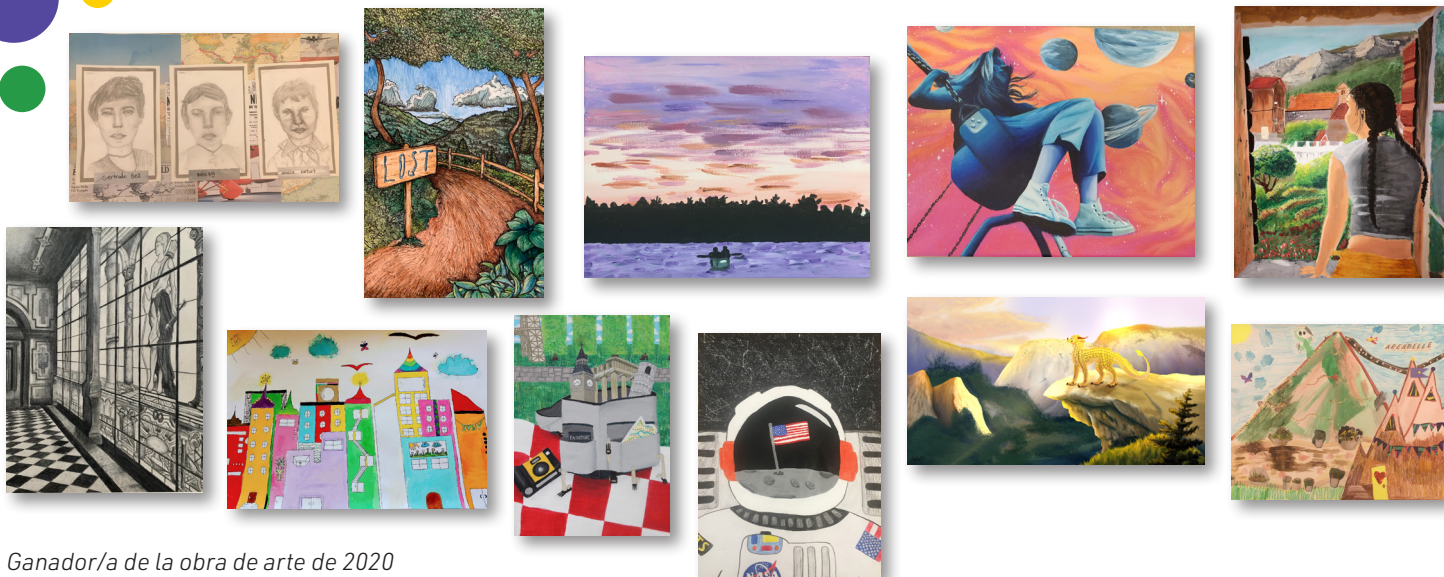
¿CÓMO ENTRAR AL CONCURSO?

Los/as participantes deben incluir la solicitud oficial firmada y la imagen JPEG de alta resolución de la presentación de la obra de arte del alumno/a. Por favor, utilice nuestro nuevo formulario online para ingresar la ficha de la obra de arte del/la alumno/a.

- ▶ Puede encontrarlo aquí: weabenefits.com/studentartcontest

**Recepción de obras de arte
lunes, 1 de marzo al del
viernes, 30 de abril de, 2021.**





Ganador/a de la obra de arte de 2020

Preguntas Frecuentes

¿Quién es WEA Member Benefits?

WEA Member Benefits ha estado ayudando a los empleados de las escuelas públicas de Wisconsin y sus familias a alcanzar sus metas financieras proporcionándoles seguros personales, jubilación e inversiones, y programas de planificación financiera diseñados específicamente para la comunidad educativa.

¿Cuál es el proceso de revisión para este concurso?

El comité de evaluación revisará todo el trabajo presentado. Los criterios incluyen: originalidad, expresión, uso de elementos / principios del diseño, presentación general de la obra de arte y el mensaje.

¿Cuándo se anunciarán las obras de arte seleccionadas?

Las obras de arte seleccionadas se anunciarán el próximo miércoles, 19 de mayo de 2021.

¿Qué sucede si mi obra de arte es seleccionada?

Es posible que le solicitemos que nos envíe por e-mail una imagen final, imprimible y de alta resolución de su obra de arte. Dependiendo de la naturaleza de la pieza, intentaremos coordinar la recogida de la obra de arte por uno de nuestros empleados, pero es posible que le solicitemos que la obra de arte original se envíe a nuestra oficina en Madison, WI. Además del título y la fecha, los artistas seleccionados deberán enviar una breve biografía.

En cuanto se reciba la obra de arte se reproducirá de manera adecuada para su enmarcación y exhibición. Si se exhibe la obra de arte original, podrá devolverse al artista, a petición, pero WEA Member Benefits no se hace responsable por la pérdida o los daños que ocurran durante el envío.

¿Dónde se exhibirán las obras de arte?

Todas las obras de arte se exhibirán en las oficinas de WEA Member Benefits en Madison, Wisconsin. Es posible que las obras de arte puedan tener una rotación entre diferentes áreas como el vestíbulo, las salas de reuniones, las oficinas personales u otras áreas del edificio.

¿Dónde puedo encontrar más información e instrucciones?

Visite weabenefits.com/studentartcontest. Si tiene más preguntas, envíenos un e-mail a artcontest@weafoundation.org. Solo aceptaremos participantes vía electrónica. Las obras de arte presentadas y enviadas por el servicio de correo no serán aceptadas y no serán devueltas.

